

セルフ梱包国内すかし 作業手順書

ハリマ梱包株式会社

この度は、当製品をお買い上げ頂きまして、誠にありがとうございます。下記内容をご確認頂き、組み立てをお願いいたします。

【組立上のご注意】

- ※ 梱包作業については安全面に十分に注意し作業を行ってください。作業中のけが等については弊社では責任を負いかねますのでご注意ください。
- ※ 組立ては床に養生シート等を敷き、商品や床、既存の家具等に傷をつけないようご注意ください。

【組立時に用意するもの】

- ※ 軍手

【使用上のご注意】

- ※ 必ず水平な床に置いてください。
- ※ 天災等の不可抗力やお客様のお取り扱い上の不注意、不当な修理、改造による故障、破損等は保障しかねます。
- ※ 製品を通常の使用方法以外で使用又は改造した場合の、故障や損害については責任を負いかねます。
- ※ **製品梱包中、運搬途中の事故、製品破損等については弊社では責任を負いかねますので、貴社の責任において梱包を行ってください。**

【部品明細】

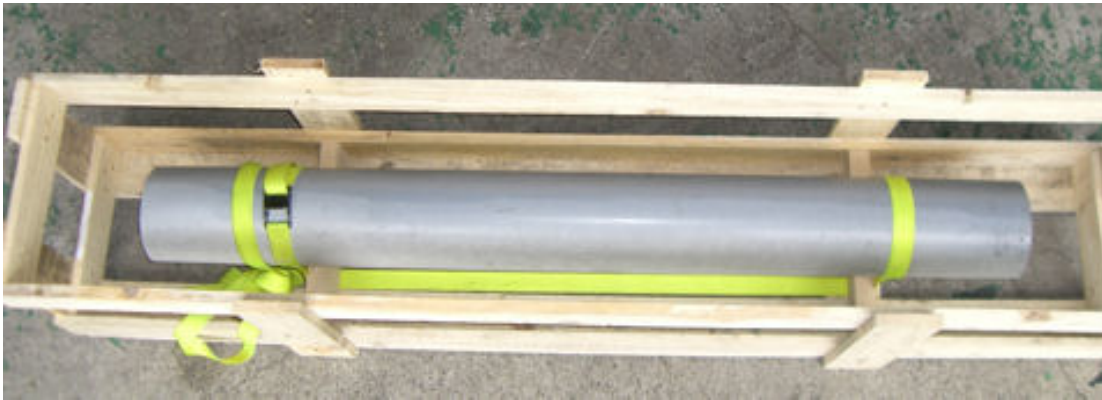
下記部品が揃っているかどうか、組立て前にご確認ください。

- ・ すかし箱
- ・ 蓋
- ・ 固定ベルト・・・1本（製品のサイズによって本数が変わる場合がございます）
- ・ PPバンド・・・3本（製品のサイズによって本数が変わる場合がございます）



(1) まず、送られた木箱の pp バンドを取り外し、すかし箱と蓋を分離させます。

(2) 製品を箱に入れ、写真のようにベルトを通して固定してください。



(3) 上の写真のようにベルトで固定したら、もう一度しっかりベルトを締めてください。



(4) 箱が届いたときの PP バンドで左写真のようにしっかり蓋を閉めれば完成です。



(1) 送られた木箱の pp バンドを取り外し、すかし箱と蓋を分離させます。

(2) 予めベルトを 2 本床に広げておき、その上に箱を載せます。

(3) 左写真のように箱に製品を入れ、ベルトで製品を固定します。



その際、途中の棧を通さず製品を固定してください。



(4) 箱が届いたときの PP バンドで左写真のようにしっかり蓋を閉めれば完成です。