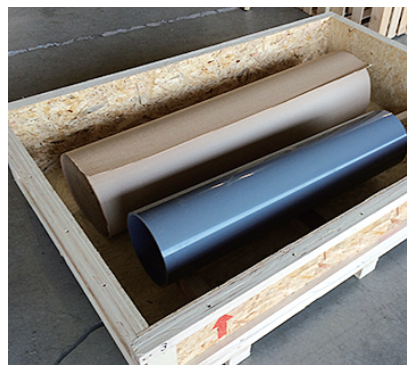


【用意するもの】… 梱包する前に電動ドリルをご用意ください。

1 箱の中に製品を置きます

箱開閉タイプは土台と側面は初めから固定されていますので、箱の中に製品を置いてください。



2 付属のベルトで台座と製品を固定する

箱の台座には、製品をベルトで固定するためのベルトを通す箇所があるので、ベルトを通して製品を固定させます。



3 上から蓋をかぶせ、ネジで蓋と台座を固定

製品を台座に固定したら、蓋をかぶせ、台座と蓋とにあるビス穴をネジで締めれば完成です。



4 完成

