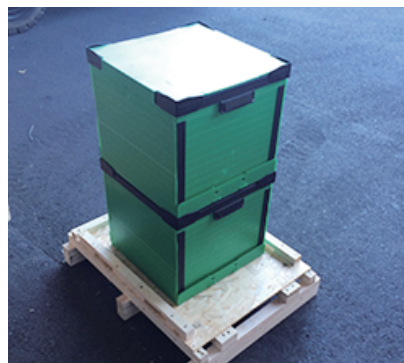


【用意するもの】… 梱包する前に電動ドリルをご用意ください。

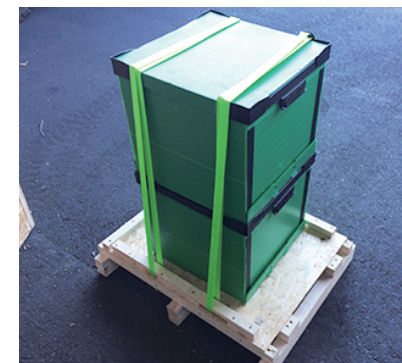
1 台座に製品を載せる

まずは台座に製品や荷物を載せます。
※台座は200kg程度の重さまで耐えられます。



2 付属のベルトで台座と製品を固定する

台座には、製品をベルトで固定するためのベルトを通す箇所があるので、ベルトを通して製品を固定させます。



3 上から被せ蓋をかぶせ、ネジで蓋と台座を固定

製品を台座に固定したら、被せ蓋をかぶせ、台座と被せ蓋のところにあるビス穴をネジで締めれば完成です。



4 完成

